



# Напольные покрытия для транспорта

Морские суда

**flotex**<sup>®</sup> FR  
**coral**<sup>®</sup> T32 FR



creating better environments



FLOORING SYSTEMS

## Для операторов морских судов одна из самых проблемных зон при поддержании высоких стандартов внешнего вида – это напольное покрытие

### Компания Forbo понимает, что выбор материала – это один из важнейших аспектов дизайна интерьеров морских судов.

Материал задает стиль судна в целом, при этом спецификация определяется множеством факторов, включая эстетику, долговечность, обслуживание и требования сертификации ИМО. Если добавить к этому другие необходимые характеристики, например сопротивление скольжению, шумопоглощение, комфорт, антистатические свойства, удобство очистки и экологичность, станет понятно, почему выбор напольного покрытия непрост.

Компания Forbo Flooring Systems предлагает широчайший ассортимент напольных покрытий собственного производства, в том числе продукцию, сертифицированную по стандартам ИМО и других организаций. Наши менеджеры по работе с клиентами окажут вам помощь и дадут профессиональные рекомендации, необходимые при выборе напольного покрытия для интерьера морского судна. Помимо основной коллекции,

мы предлагаем услуги по выполнению индивидуальных заказов, помогая в создании дизайна напольного покрытия, в точности соответствующего вашим интерьерным требованиям.

Мы знаем, что эстетика и символика компании имеют большое значение, а функциональность и долговечность важны в определении требований к напольному покрытию.

### Хотите снизить затраты на уборку?

На любых морских судах использование защитной входной системы, например Coral T32 FR от компании Forbo, может существенно помочь в этом. Покрытие выполнено из разрезного ворса и состоит на 60% из шерсти и на 40% из нейлона. Оно задерживает до 90% грязи и влаги при входе, благодаря чему существенно снижаются затраты на уборку и продлевается срок эксплуатации внутренних напольных покрытий. Кроме того, покрытие соответствует стандартам ИМО.



### Продукция с сертификацией ИМО:

- Flotex FR (уникальное ворсовое напольное покрытие)
- Coral T32 FR (текстильная входная система)
- Грунтовки и клеящие составы собственного производства Forbo с сертификацией ИМО

### Продукция без сертификации ИМО:

- **Натуральный marmoleum** (Marmoleum)
- **Винил: противоскользящий, акустический материал, дизайн плитка** (Step, Emerald, Sarlon Trafic, Effekta, Allura)
- **Ковровая плитка** (Tessera, Westbond)
- **Флокированные покрытия** (Flotex)
- **Входные системы** (Coral, Nuway)





## Единственное моющееся текстильное напольное покрытие с сертификацией ИМО

Flotex FR – это уникальное напольное покрытие, сочетающее в себе чистящие свойства и долговечность гибкого напольного покрытия с комфортом, сопротивлением скольжению и акустическими свойствами, которые обычно характерны для текстильных материалов.

### Преимущества

- Полное соответствие стандартам ИМО
- Гладкая текстильная поверхность, похожая на велюр, приятная и комфортная для ног
- Прекрасные противоскользящие и акустические свойства
- 100 % водонепроницаемость. Благодаря водостойкой основе покрытие подходит для влажной уборки
- Долговечный материал: используется нейлон 6,6
- Удобство очистки с помощью обычных приспособлений для уборки
- Удобство ремонта поврежденных участков
- Противомикробная пропитка
- Повышение качества воздуха на судне (подтверждено независимым исследованием Allergy UK)
- Прекрасные акустические свойства до 20 дБ
- Широкий выбор дизайнов и цветовых решений и возможность выполнения индивидуальных заказов
- Цифровая печать высокого разрешения дает полную свободу в выборе дизайна

Полная свобода дизайна В этой брошюре показано лишь несколько примеров из множества доступных стилей оформления. Доступна широкая коллекция узоров и цветов в сериях Classic и HD (цифровая печать высокого разрешения). Кроме того, благодаря цифровой печати покрытия дают полную свободу для создания индивидуального интерьера любого морского судна. Для получения дополнительной информации посетите веб-сайт по адресу: [www.forbo-flooring.ru](http://www.forbo-flooring.ru)



Semi plain



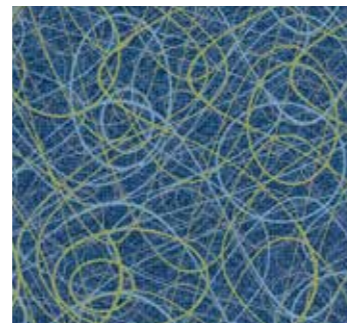
Floral



Linear



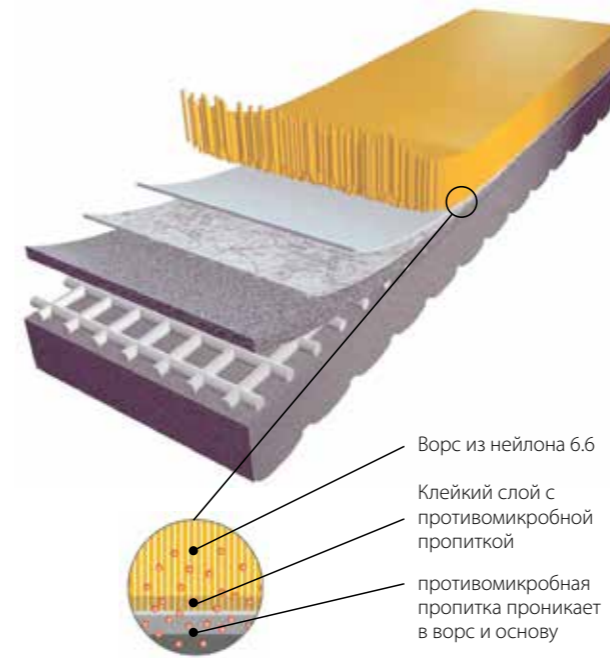
Natural



Random



Bespoke



Ворс из нейлона 6,6

Клейкий слой с противомикробной пропиткой

противомикробная пропитка проникает в ворс и основу

Покрытие Flotex FR изготовлено из пружинящей подложки со стекловолокном, на укрепленной основе, а верхний слой представляет собой плотный ворс из волокон нейлона 6,6, прочно закрепленных в базовом слое. Покрытие Flotex FR обладает непревзойденными характеристиками стабильности размеров и мягкой велюровой текстурой, но в тоже время является легким в уборке и и очистке.

Покрытия Flotex FR обладают устойчивой защитой от разнообразных бактерий. Благодаря уникальному строению, которое позволяет уменьшить количество аллергенов в атмосфере, покрытие Flotex FR было отмечено престижным знаком одобрения организации Allergy UK.

Покрытие Flotex HD FR – это уникальная коллекция цифровых принтов высокого разрешения для создания превосходных текстур с почти объемным видом. Технология изготовления покрытия Flotex HD FR позволяет получать бесконечно повторяющиеся узоры и яркие цвета, создающие новое измерение для марки Flotex FR и открывающие неограниченные возможности для дизайна интерьеров на морском транспорте.

Покрытие Flotex FR отвечает требованиям стандарта EN 1307

	Общая толщина	ISO 1765	Прибл. 3,3 мм
	Ширина рулона	EN 426	200 см
	Длина рулона	EN 426	30 м
	Цветостойкость	EN ISO 105/B02	6
Материал ворса			100% полиамид
	Стабильность линейных размеров	ISO 2551	≤ 0,20%
	Общий вес	ISO 8543	Прибл. 1225 г/м²
	Вес ворса	ISO 8543	Прибл. 250 г/м²
	Толщина ворса	ISO 1766	Прибл. 2 мм
	Электрическое сопротивление	EN 10965	Прибл. 10 <sup>10</sup> Ом
	Звукопоглощение	ISO 140-8	ΔLw = прибл. 22 дБ

Покрытия Flotex FR отвечают требованиям стандарта EN 14041

	Противоскользящие свойства	EN 13893	> 0,30
	Генерирование заряда	ISO 6356	< 2 кВ

### Заявление о соответствии ЕС

Резолюция ИМО A653(16)

Резолюция ИМО MSC 307(88), приложение 1, часть 2

Резолюция ИМО MSC 307(88), приложение 1, часть 5

Разрешение береговой охраны США №: 164.117/1121/WCL MED0364



Сертификат ИМО № 164.117/1121/WCL MED0364





# coral® T32 FR

Coral – лидер на рынке входных систем, предлагающий уникальный по своей широте и хорошо себя зарекомендовавший ассортимент входных систем для удаления грязи и входных грязезащитных ковров.

## Преимущества

- Полное соответствие стандартам ИМО
- Удержание до 90% грязи и влаги при входе
- Высокое поглощение влаги
- Удаление грязи с подошв обуви для эффективной очистки
- Превосходно впитывает грязь и скрывает ее
- Долговечный материал: 60% шерсти/40% нейлона
- Широкий выбор цветовых решений и дизайнов
- Покрытия Coral T32 FR снижают затраты на уборку и увеличивают срок службы финишных напольных покрытий на корабле

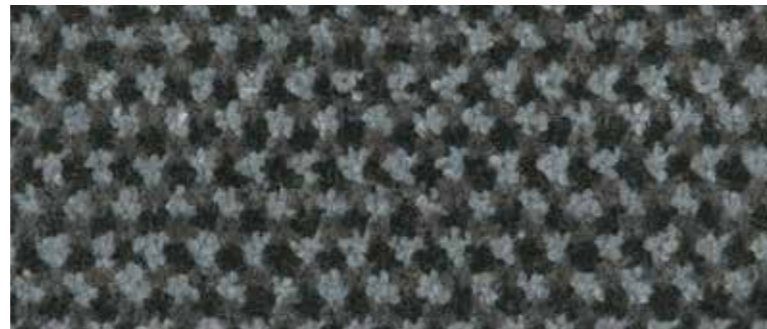
Coral T32 FR – это напольное покрытие с разрезным ворсом, состоящее на 60% из шерсти и на 40% из нейлона. Оно идеально подходит для входных систем, поскольку может поглощать влагу и удалять сухие загрязнения. Входные системы Coral снижают затраты на уборку и увеличивают срок службы финишных напольных покрытий на корабле.

Эта специально модифицированная версия покрытия Coral T32 отвечает всем стандартам пожаробезопасности, установленным Международной морской организацией (ИМО) для продукции, используемой на морских судах. Волокна и основы разработаны в строгом соответствии с требованиями стандартов по образованию дыма, токсичности и низкому распространению огня, установленными для получения от ИМО знака Wheelmark.

В результате покрытие Coral T32 FR может надежно использоваться на круизных лайнерах, пассажирских паромах, чартерных и прочих морских судах, а также на береговых сооружениях в местах, для которых требуется классификация Wheelmark.



french blue\*



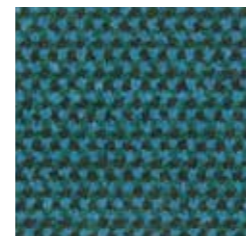
steel\*



graphite\*



ruby



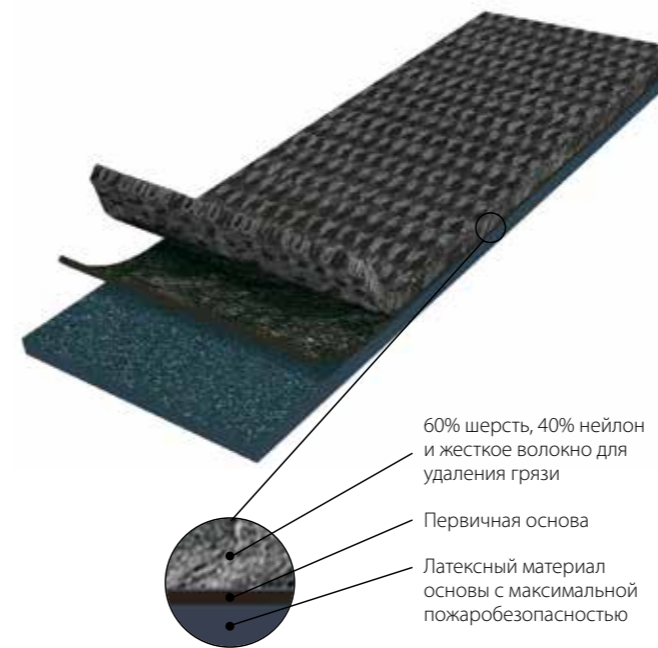
jade



brown

**\*Имеется в наличии.**

Примечание: Образцы ruby/jade и brown отсутствуют в наличии и изготавливаются на заказ. Действуют ограничения на минимальный размер заказа. Для получения дополнительной информации обратитесь к местному менеджеру по продажам.



Покрытие Coral T32 FR отвечает требованиям стандарта EN 1307

	Общая толщина	ISO 1765	Прибл. 7 мм
	Классификация износа	EN1307	класс 4
	Доступные размеры (все размеры указаны приблизительно)		Рулоны    Маты
			Особый    нет
			Длина рулона: прибл. 25 М
	Устойчивость к следам от роликов мебели	EN 985	Продолжительное использование стульев на роликах $\tau = 2,8$
	Номинал цветостойкости:		
	Свет	EN ISO 105/B02	5
	Истирание	EN ISO 105/X12	4,5
	Вода	EN ISO 105/E01	4,5
	Способ/тип производства		Тафтинг, разрезной ворс длиной 1/8 дюйма
	Дизайн		Мрамор
	Материал ворса		60% шерсть/40% нейлон и жесткое волокно
	Основа ворсовой петли		Нетканый полиэстер
	Основа		Негорючий латекс TFR™
	Общий вес	ISO 8543	Прибл. 2595 г/м²
	Вес ворса	ISO 8543	Прибл. 1125 г/м²
	Толщина ворса	ISO 1766	Прибл. 6 мм
	Плотность ворса	ISO 8543	0,160 г/см³
	Число ворсовых петель	ISO 1763	Прибл. 104.016/м²
	Пригодность для лестниц	EN 1963	Продолжительное использование на лестницах
	Класс комфорта	EN 1307	LC3
	Все покрытия Coral отвечают требованиям стандарта EN 14041, кроме свободно лежащих ковровых покрытий и ковриков		
	Огнестойкость	EN 13501-1	*
	Противоскользящие свойства	EN 13893	DS
	Генерирование заряда	ISO 6356	< 2,5 кВ
	Теплопроводность	ISO 8302	0,12 м² К/Вт

### Заявление о соответствии ЕС

\*Соответствует стандартам, установленным в процедурах испытаний на огнестойкость Международной морской организации (ИМО) для использования на судах в открытом море.

Резолюция ИМО A653(16)

Испытания на образование дыма и токсичность – резолюция ИМО MSC 61(67), приложение 1, часть 2 и приложение 2

Испытания на поверхностную воспламеняемость – резолюция ИМО MSC 61(67), приложение 1, часть 5 и приложение 2

Согласно Международной конвенции по охране человеческой жизни на море (СОЛАС), ковровые покрытия в местах сбора и на путях эвакуации должны соответствовать стандартам по образованию дыма, токсичности и низкому распространению огня.



Сертификат ИМО № 164.117/1121/WCL MED0170

Forbo Flooring Systems часть группы Forbo, мирового лидера в напольных покрытиях, строительной химии и конвейерных лент, предлагает полный спектр продуктов для коммерческого и домашнего использования. Высококачественный натуральный мармолеум, винил, ковровые покрытия, флокированные и входные системы грязезащиты объединяют в себе функциональность, дизайн и разнообразие цветов, предлагая комплексное решение для пола для любого типа пространства.



#### **Все страны**

Forbo Flooring Russia and CIS  
Leninskaya Sloboda 19  
115280 Moscow  
Russia  
Тел.: +7 495 269 18 21  
Факс: +7 495 269 18 25  
mobile +7 985 765 06 77  
Эл. почта: [ekaterina.zharkova@forbo.com](mailto:ekaterina.zharkova@forbo.com)  
[www.forbo-flooring.ru](http://www.forbo-flooring.ru)



**Forbo**

FLOORING SYSTEMS